



**ENGRANAJE  
CORPORATIVO**

*Tu pieza clave en perforación*

**MARTILLO DEL FONDO**

**PUMA  
8.1 DHD**



**PUMA**   
Hammers from the Andes

# Martillo del Fondo

# PUMA 8.1 DHD

S: STANDARD



## MARTILLO COMPLETO

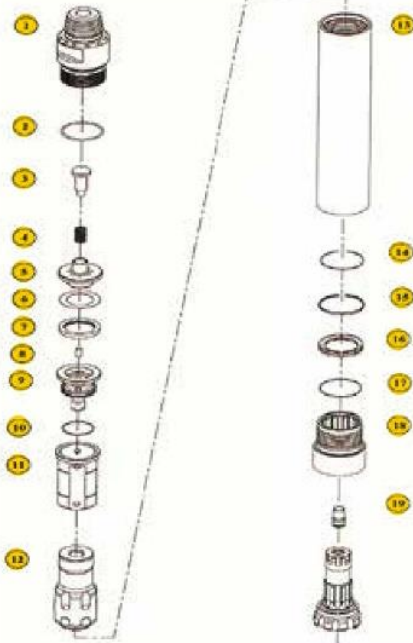
TIPO

NÚMERO DE PARTE

SR

0001080-050017

0001080-000015



LISTA DE PARTES		PESO		NÚMERO DE PARTE
ITEM	Descripción	KG.	LB.	
1	Culata (1)			
	4 1/2 Beco. M.	40.8	89.8	0101080-010000
	4 1/2 Beco. M. R. (2)	41.1	90.4	0101080-010002
2	O'Ring culata	0.0	0.0	C180010-002434
3	Válvula antirretorno	0.9	2.1	0101080-030000
4	Resorte	0.1	0.1	0101080-040000
5	Distribuidor de aire	4.3	9.5	0101080-050000
6	Arandela de ajuste(3)	0.1	0.1	0101080-180000
7	Anillo de ajuste	0.2	0.4	0106080-060000
8	Tapón de soplado(4)	0.0	0.0	0101080-070000
9	Guía de aire	6.7	14.7	0101080-080000
10	O'Ring guía de aire	0.0	0.0	C180010-002347
11	Camisa	9.5	20.9	0101080-100000
12	Piston DHD 380	35.3	77.7	0101080-120004
13	Cilindro	48.0	105.6	0101080-110000
14	Aro tope	0.1	0.1	0101080-190000
15	Aro tope plano	0.2	0.4	0101080-130000
16	Retenedor DHD 380	1.4	3.1	0101080-150002
17	O'Ring retenedor	0.0	0.0	C180010-002255
18	Portabroca DHD 380	18.8	41.3	0101080-170009
19	Foot valve DHD 380	0.1	0.1	0204080-010002

(1): Se entregan con otros hilos previa Consulta

(2): Con Insertos Retráctiles (ø186 mm-7.3"Entre insertos).

(3): No se instala en un martillo nuevo

(4): Se dispone de tapones perforados

Para una correcta lubricación un martillo debe consumir 1 Lt/Hr de aceite por cada100 scfm de aire consu

BROCA PARA PUMA 8.1	
Diámetro Pulgadas	Botones de Tugsteno
7 5/8"	Redondo
7 7/8"	Redondo
8"	Redondo
8 1/2"	Redondo
8 5/8"	Redondo
8 3/4"	Redondo

9"	Redondo
9 1/4"	Redondo
9 1/2"	Redondo
9 7/8"	Redondo
10"	Redondo
11 1/2"	Redondo
12"	Redondo
12 3/4"	Redondo
14 1/2"	Redondo
17 1/2"	Redondo

Descripción General	Peso Neto		Diámetro Exterior		Longitud Martillo		Longitud de Martillo con Broca			
	Kg.	Lb.	mm.	in.	mm.	in.	Broca Cerrada		Broca Abierta	
							mm.	in.	mm.	in.
	179	395	180 <sup>(2)</sup>	7.08 <sup>(2)</sup>	1305	51.4	1434	56.5	1485	58.5

Consumo de aire	Presión	PSIG	150	200	250	300	350	BARS	10.3	13.8	17.2	20.4	23.8
	Volumen	SCFM	530	735	950	1170	1390	M <sup>3</sup> /min	13.6	19.4	25.2	30.8	36.5

### Oficina Jiutepec, Morelos.

Paseo de los Claveles No. 48  
Col. Bugambillas,  
CP 62577  
Jiutepec, Morelos, México.

Tel.:52 (777) 320 7422  
320 7757 / 319 9369

Celular / WhatsApp:  
(777) 169 6483

### Oficina Mérida, Yucatán.

Calle 13 B Núm. 68 por 16 y 16A  
Col. Felipe Carrillo, Puerto Chubuma  
CP 97208 Mérida, Yucatán, México.

Tel.:52 (999) 195 5480  
981 6282

Celular / WhatsApp:  
(999) 127 0892