

**ENGRANAJE
CORPORATIVO**

Tu pieza clave en perforación

MARTILLO DEL FONDO

**PUMA
3.5**



PUMA 
Hammers from the Andes

Martillo del Fondo

PUMA 3.5

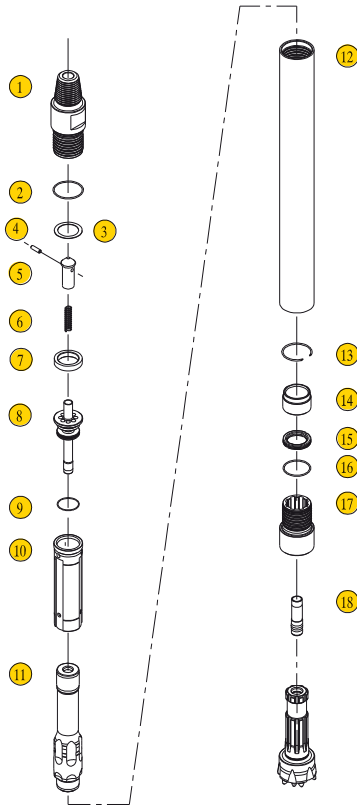
S: STANDARD



MARTILLO COMPLETO

TIPO
S

NÚMERO DE PARTE
0001030-000008



LISTA DE PARTES

ITEM	Descripción	PESO		NÚMERO DE PARTE
		KG.	LB.	
1	Culata (1) 2 3/8" API Reg. M.	4.1	9.0	0101030-010001
2	O'Ring culata	0.0	0.0	C180010-002145
3	Arandela de ajuste(2)	0.1	0.1	0101030-170000
4	Tapón de soplado(3)	0.0	0.0	0101030-040000
5	Válvula antirretorno	0.1	0.1	0101030-030000
6	Resorte	0.1	0.1	0101030-050000
7	Anillo de ajuste	0.1	0.1	0101030-060000
8	Distribuidor de aire	0.7	1.6	0101030-070000
9	O'Ring distribuidor de aire	0.0	0.0	C180010-002032
10	Camisa	1.3	2.9	0101030-090000
11	Piston	4.7	10.5	0101030-110001
12	Cilindro	8.8	19.4	0101030-100000
13	Aro tope	0.0	0.0	0101030-120000
14	Guía de la broca	0.3	0.7	0101030-130001
15	Retenedor de la broca	0.1	0.2	0101030-140000
16	O'Ring retenedor	0.0	0.0	C180010-002141
17	Portabroca	1.7	3.7	0101030-160002
18	Foot valve	0.1	0.1	0204030-010000

BROCA PARA PUMA 3.5

Diámetro Pulgadas **Botones de Tugsteno**

	3 1/2"	Redondo Balístico
	4"	Redondo Balístico

(1): Se entregan con hilo API 2 3/8" Reg. M.

(2): No se instala en un martillo nuevo

(3): Se dispone de tapones perforados.

Nota: Para una correcta lubricación un martillo debe consumir 0,3 Lt/Hr de aceite por cada 100 scfm de aire consumido.

Descripción General	Peso Neto		Diámetro Exterior		Longitud Martillo		Longitud de Martillo con Broca									
	Kg.	Lb.	mm.	In.	mm.	In.	Broca Cerrada		Broca Abierta							
	22	49	79	3.11	829	32.6	897	35.3	930	36.6						
Consumo de aire	Presión		PSIG		100	150	200	250	300	Bars		6.9	10.3	13.8	17.2	20.4
	Volumen		SCFM		85	155	230	310	395	M³/min		2.41	4.4	6.5	8.8	11.2

Oficina Jiutepec, Morelos.

Paseo de los Claveles No. 48
Col. Bugambillas,
CP 62577
Jiutepec, Morelos, México.

Tel.: 52 (777) 320 7422
320 7757 / 319 9369

Celular / WhatsApp:
(777) 169 6483

Oficina Mérida, Yucatán.

Calle 13 B Núm. 68 por 16 y 16A
Col. Felipe Carrillo, Puerto Chuburna
CP 97208 Mérida, Yucatán, México.

Tel.: 52 (999) 195 5480
981 6282

Celular / WhatsApp:
(999) 127 0892